

Energy
Pool



DOĞU AKDENİZ
2016 7. TÜRKİYE
ENERJİ
ZİRVESİ

23-26 KASIM / ADANA

Talep Tarafı Katılımı

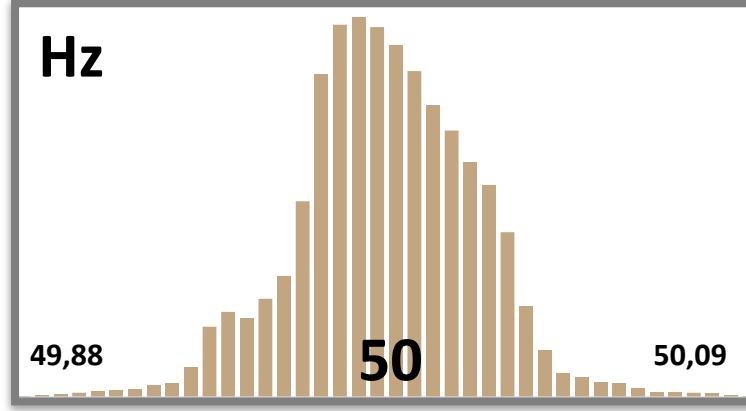
twitter / energypooltur

#talepkatilimi

**Tüketim
(Talep)**

**Üretim
(Arz)**





**Tüketim
(Talep)**

**Üretim
(Arz)**



Enerji Piyasaları (Vadeli, Gün Öncesi, Gün İçi, Dengeleme, Kapasite)

**Talep Katılımı
Mekanizmaları**
(kısıntı, ek tüketim,
frekans kontrol)

**Arz Kontrol
Mekanizmaları**
(Primer, Sekonder,
Güvenlik Rezervleri)



Talep Tarafı Katılımı:

- > Acil durumlarda kullanılabilir bir güvenlik mekanizması
- > Arzın, talebi karşılayamadığı durumlarda dengeleme birimi
- > Enerjinin dengelenmesi için yatırım gerektirmeyen sürekli bir kaynak
- > Elektrik piyasalarının daha etkin olması için önemli bir unsur

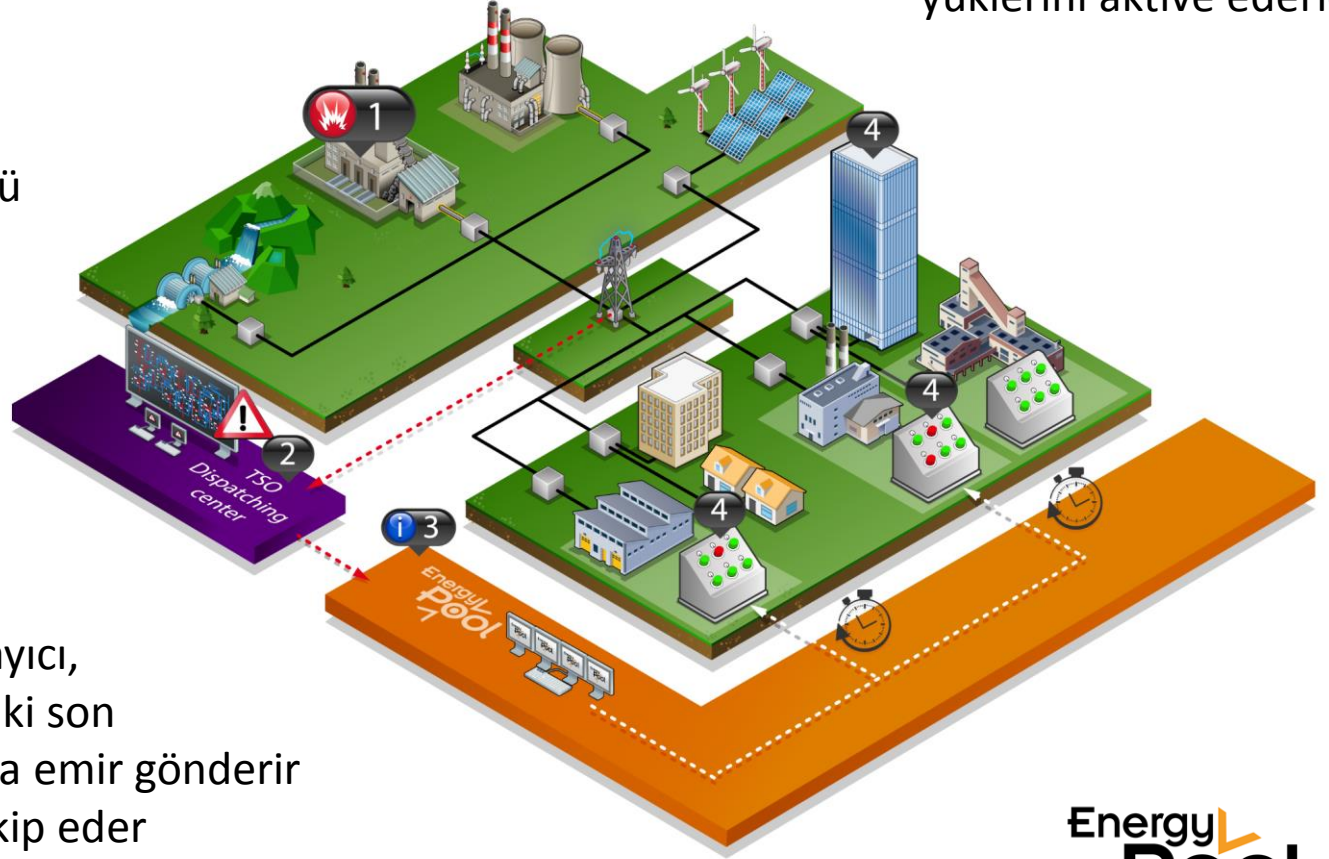


1 Enerji arz problemi ve dengesizlik durumu

4 Tüketiciler hazırlıkları doğrultusunda esnek yüklerini aktive ederler

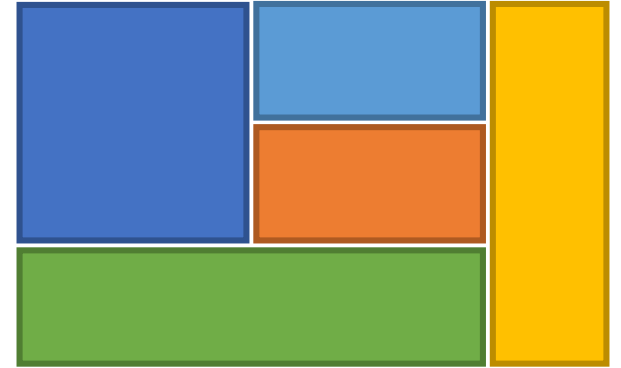
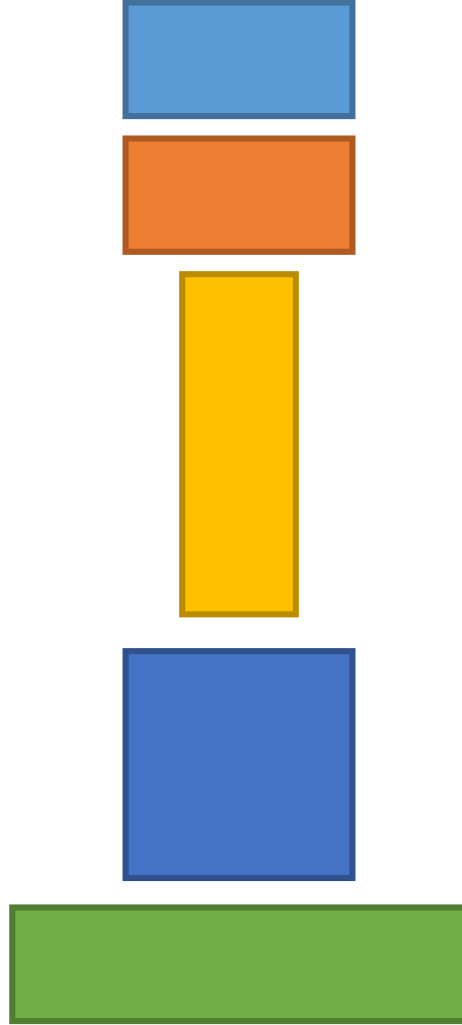
2 Sistem operatörü talep toplayıcıya emir gönderir

3 Talep toplayıcı, havuzundaki son kullanıcılara emir gönderir ve anlık takip eder



> Esnek tüketimler, zaman, miktar ve süre kriterlerine göre bir araya toplanmakta ve emre amade bir kapasite haline getirilmektedir.

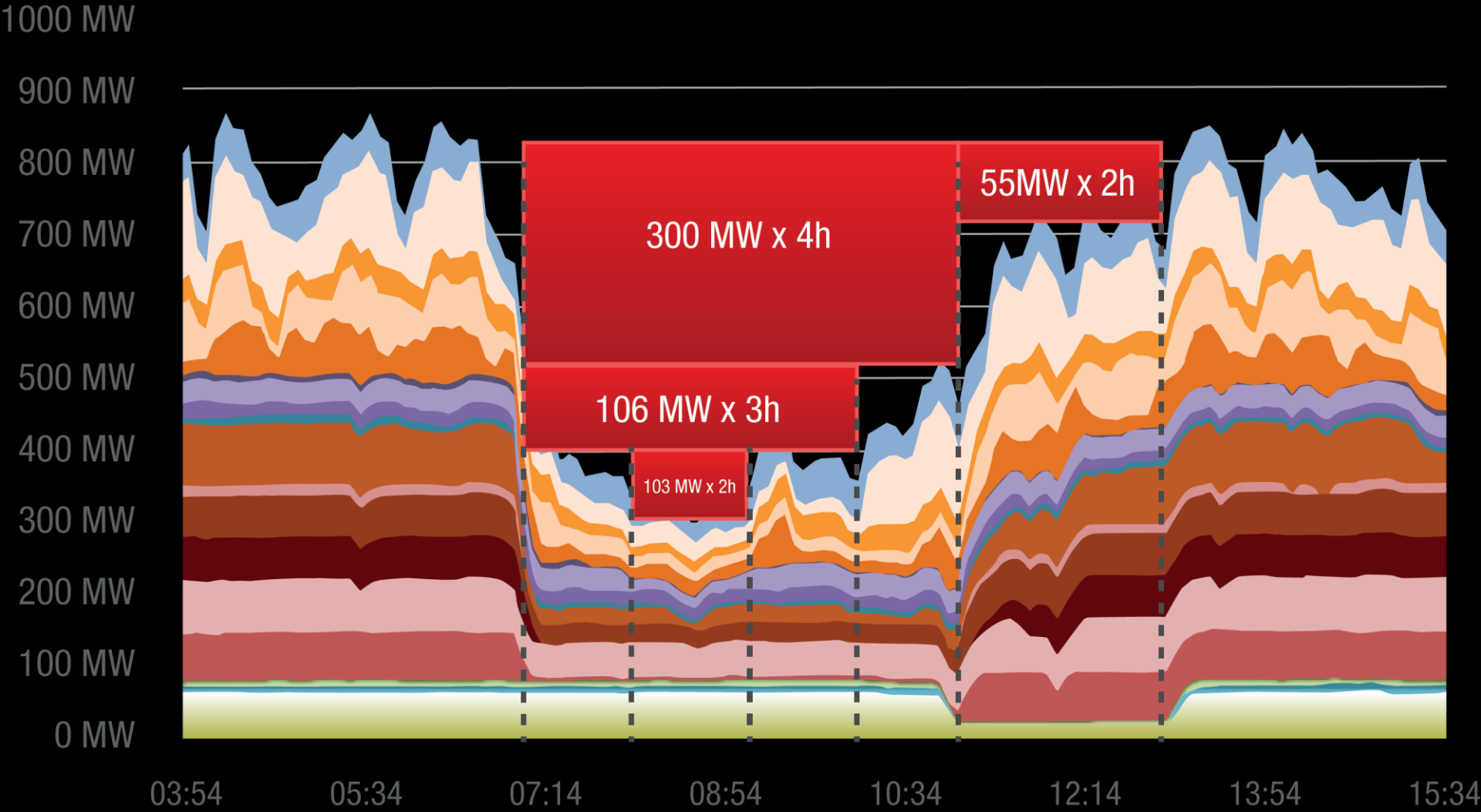
> Esnek tüketim havuzlarının emre amade durumları %99 seviyelerindedir.



Talep Katılımında Avrupa Rekoru

Toplam 50+ son kullanıcı | Max güç 509 MW

Olay süresi 6 saat | Toplam enerji 1,8 GWh



Talep Katılımı

Gün İçi
Piyasası

Vadeli
Piyasalar

Gün Öncesi
Piyasası

Dengeleme Piyasası

Operasyonel Yedekler

Frekans Yedekleri

Tepki
süresi

Gün
öncesi

Gün içi

Bir saat

15'

5'

30''

5''

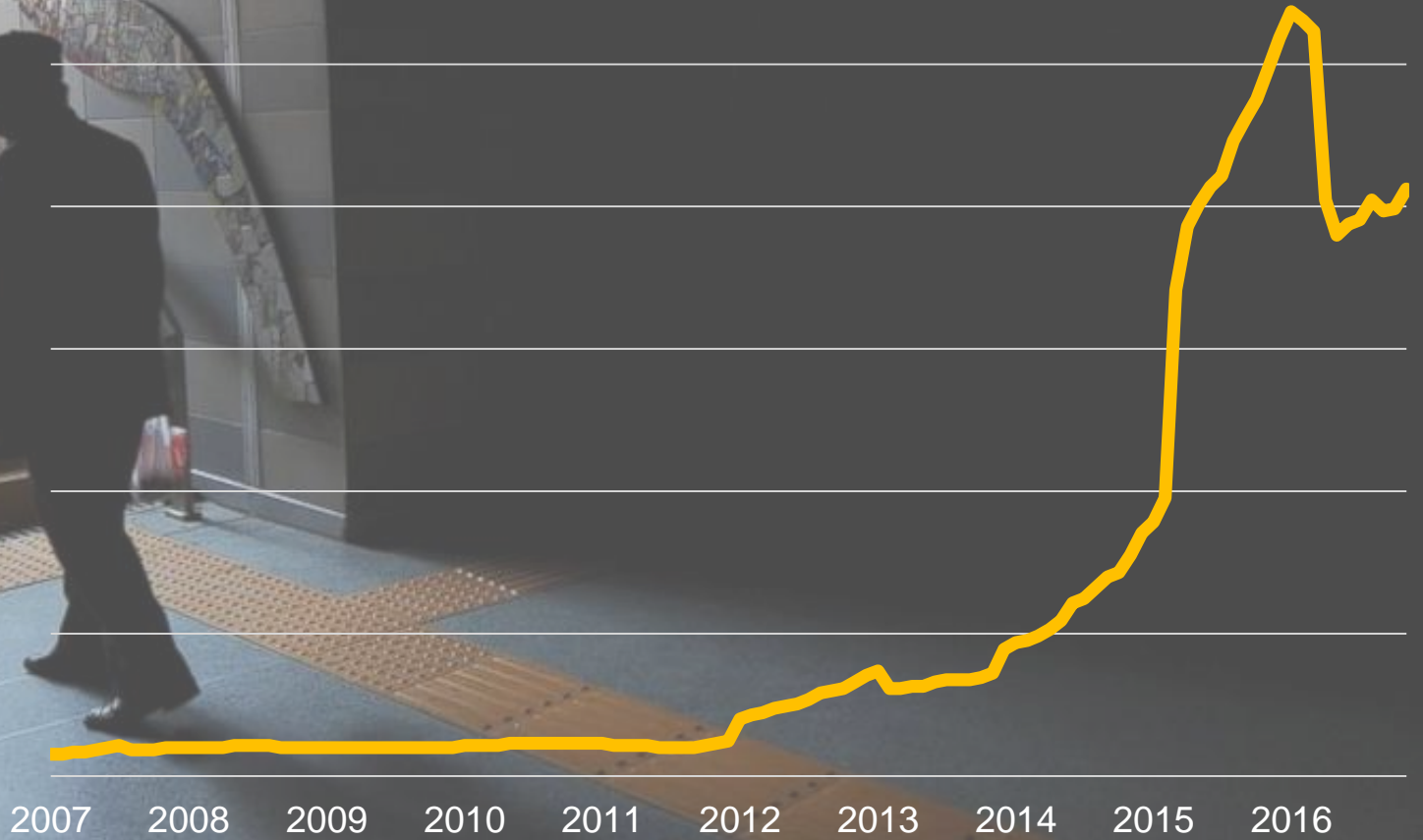
1''


Saat içi

- > Kaybolan (olmayan) enerjiyi telafi ediyor
- > Arz güvenliğine katkı
- > Daha iyi yönetilen tüketim
- > Mevcut yerli yatırımların daha verimli kullanımı

- > Daha dengeli ve çevre ülkeler ile daha entegre şebeke
- > Daha etkin bir piyasa
- > Elektrik kesintilerin zararlarını en aza indirme

Türkiye'deki İnternet Kullanıcılarının
"elektrik kesintisi" aramaları
Kaynak: Google Trends



A large industrial furnace is shown pouring molten metal into a mold. The scene is set in a dark factory with blue lighting. A worker in protective gear is visible in the background. The furnace is a large, cylindrical structure with a bright orange glow from the molten metal. A thick stream of molten metal is being poured from the furnace into a mold, creating a large splash of sparks at the base. The background shows the interior of a factory with various equipment, including fans and structural beams.

**Elektrik kesintileri
sanayiye ekonomik
zarar veriyor.**

**Kayıp Güç Bedeli
VoLL – Value of Lost Load**

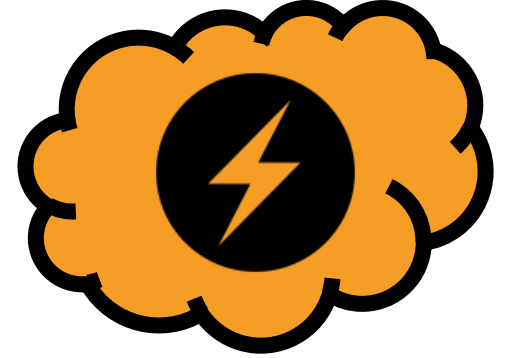
2015 GDP (USD)	718.000.000.000
2015 Tüketim (MWh)	263.828.000
VoLL (USD/MWh)	2.721
USDTRY	3,4
VoLL (TL / MWh)	9.253
Bir günlük elektrik kesintisinin ekonomik kaybı (720 bin MWh)	1,96 milyar USD
Sistem Dengeleme Fiyatı – SMF Son bir yıl en yüksek 72 saatinin ortalaması (TL/MWH)	250



**Türkiye'nin
Talep Tarafı Katılımı
İhtiyacı
3-4 GW
100 Saat / yıl
İlk mekanizma
2GW
72 saat / yıl**

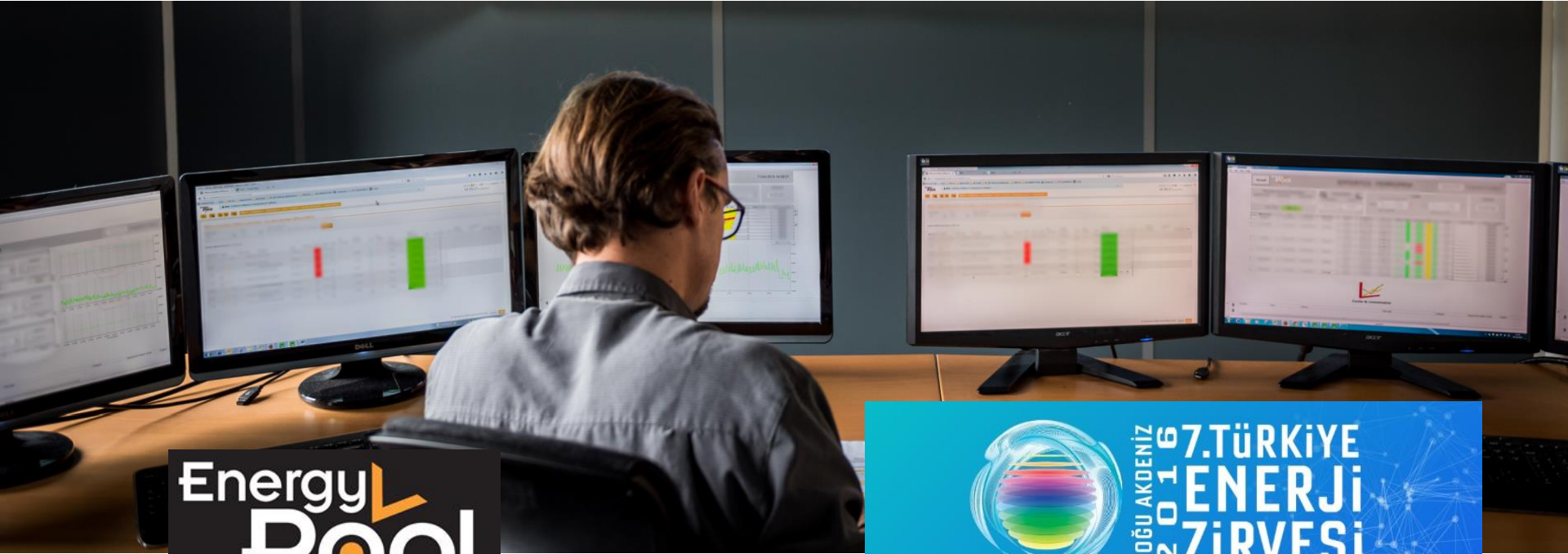


**Çelik, Çimento, Kağıt
Toplam 100'den fazla tesis
Talep Tarafı Katılımına niyetli
1200 MW anlaştık ve
bağlantıları sürüyor**



**%98 emre amadeliği
olan ve tepki süresi
anlık olabilen ve
yatırım gerektirmeyen
enerji üretim kaynağı**

- > **Regülasyon ve ilk mekanizmanın hayata geçirilmesi**
- > **Doğru fiyat seviyesi**
- > **Talep Tarafının tüm enerji piyasalarına direkt erişimi**
- > **Ülke ihtiyacımıza göre yeni mekanizmalar**
- > **Enerji arz güvenliğine ve enerji bağımsızlığına katkı**



**Energy
Pool**



**DOĞU AKDENİZ
2016 7. TÜRKİYE
ENERJİ
ZİRVESİ**

23-26 KASIM / ADANA

Alper Uğural

www.energy-pool.com.tr

twitter / energypooltur

#talepkatilimi #dengesizlik #akillienerjiyönetimi